

Lokalizacja nr 1

wysypka - wjazd do miasta,
ulica Główna - most
na Dunajcu/Grajcarcu



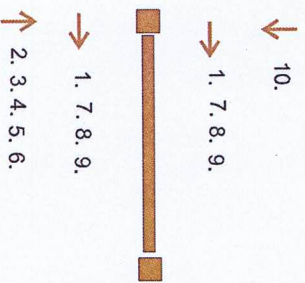
Wzór słupa

E

Oznakowanie

1. Przystań flisacka
2. Szczawnica Centrum
3. Szczawnica Uzdrawisko
4. Parking /kolej linowa
5. Jaworki
6. Szlachtowa
7. Słowacja/ piesze przejście graniczne
8. Promenada
9. Parking - Bus/sam
10. Krościenko

Układ



Treść tablic



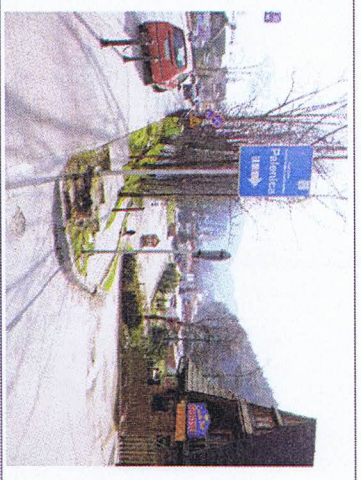
UWAGA!
Podane odległości w metrach i kilometrach są przybliżone. Dokładny pomiar zostanie dokonany przy realizacji.

Widok od strony wjazdu do Szczawnicy

Widok od strony wjazdu ze Szczawnicy



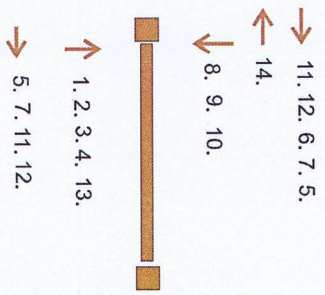
Lokalizacja nr 10
ulica Główna / zjazd na parking



Wzór słupa
E

- Oznakowanie
1. Szczawnica Centrum
 2. Szczawnica Uzdrowsko
 3. Jaworki
 4. Szlachtowa
 5. Parking-Palenica/Kolej Ilnowa
 6. Dworzec autobusowy
 7. Promenada
 8. Krościenko
 9. Przyśtań flisacka
 10. Słowacja / przejście graniczne
 11. Źródło Szymon
 12. GOPR
 13. Zabytkowe Centrum
 14. Park Dolny

Układ



Treść tablic



UWAGA!
Podane odległości w metrach i kilometrach są przybliżone. Dokładny pomiar zostanie dokonany przy realizacji.

Widok 1

Widok 2

